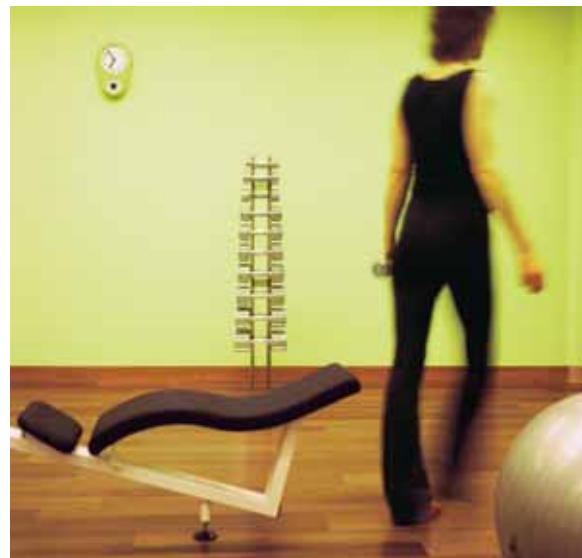


HUONEET

Radisson SAS Marina Palace Hotellissa on 184 huonetta, jotka uusittiin täysin ennen hotellin avaamista keväällä 2006. Huoneet ovat tyylikkäitä ja tunnelmaltaan lämpimiä. Niissä yhdistyy yksinkertainen suomalainen muotokieli, jota piristää barokin runsaus. Kaikissa huoneissa on yksilöllisesti säädettävä ilmastointi, kassakaappi sekä taulutelevisio. Erityisesti Radisson SAS -hotelleille suunnitellut vuoteet ovat taatusti mukavimmat, missä koskaan olet yösi nukkunut. Hotellissa on myös neljä ylellistä sviittii upealla jokinäkymällä ja seitsemän tilavaa juniorsviittii. Hotelli tarjoaa majoittuville asiakkaille langattoman laajakaistayhteyden veloitusetta.

KUNTOILU & VAPAA-AIKA

Hotellimme on todellinen saunan ystävän paratiisi. Aino-sauna lämpiää hotellin naisvieraille ja Väinö-sauna miehille aamuin illoin. Ylellinen Brahe-sauna, joka on tilattavissa yksityistilaisuuksiin, tarjoaa perinteisen suomalaisen saunan lisäksi pyöreän turkkilaisen höyrysaunan nautinnon. Saunan yhteydessä on myös viihtyisä takkahuone. Hyvin varusteltu kuntosalimme auttaa vieraitamme pitämään kuntoaan yllä myös matkoilla ollessaan.

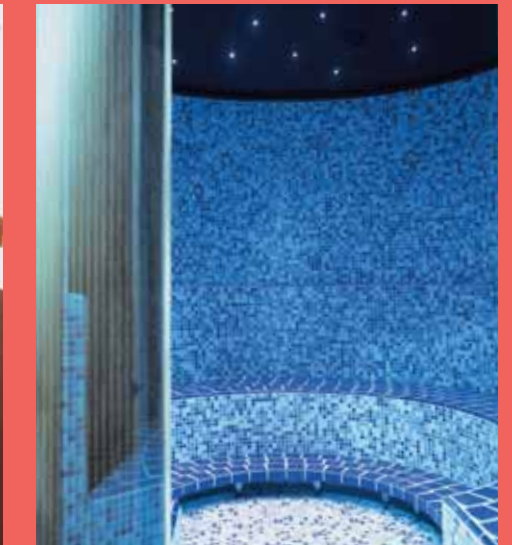


- **JUNALLA**
Turkuun on erinomaiset junayhteydet eri puolilta Suomea. Asema on lyhyen kävelymatkan päässä hotellista. Junamatka Turun ja Helsingin, samoin Turun ja Tampereen välillä kestää alle kaksi tuntia. Molemmista kaupungeista on arkipäivisin viisi edestakaista junavuoroa Turkuun.
- **LENTÄEN**
Turun kansainväliselle lentokentälle on hotellista matkaa vain kahdeksan kilometriä. Kentältä on hyvät yhteydet sekä kotimaahan että ulkomaisiin kohteisiin. Taksin lisäksi kentälle pääsee kätevästi bussilla. Turun kenttä valittiin maamme parhaaksi lentoasemaksi vuonna 2003.
- **LINJA-AUTOLLA**
Linja-autoasema on kymmenen minuutin kävelymatkan päässä hotellista. Turusta on hyvät linja-autoyhteydet kaikkialle Suomeen. Kaupungissa on myös hyvin toimiva paikallisliikenneverkko.
- **AUTOLLA**
Automatka Helsingistä valtatie ykkööstä pitkin kestää alle kaksi tuntia. Lähes puolet matkasta on jo moottoritietä. Hotellissa on runsaasti parkkitilaa, sekä hallissa että hotellin pihalla.
- **LAIVALLA**
Turun satamasta on säännöllinen reittiliikenne Maarianhaminaan sekä Tukholmaan, laivoja kulkee päivittäin. Satamaterminaliin pääsee linja-autolla, taksilla, autolla tai junalla.

Radisson SAS Marina Palace Hotel
Linnankatu 32, 20100 Turku
Puh: 020 1234 710, Fax: 020 1234 711
sales.turku@radissonsas.com
turku.radissonsas.com

Radisson SAS Marina Palace Hotel, Turku

KOKOUSPALVELUT



Radisson SAS
MARINA PALACE HOTEL
TURKU

TERVETULOA

Radisson SAS Marina Palace Hotel sijaitsee aivan Turun keskustassa, Aurajoen rannalla. Historiallinen Turku on myös moderni liike-elämän keskus ja se tarjoaa runsaasti nähtävää ja koettavaa. Turun maailmankuulu saaristo, joka ulottuu käytännöllisesti katsoen aina Ruotsin rannikolle asti, tarjoaa purjehtijoille ja muille veneilijöille unohtumattomia kokemuksia. Kaupungissa on myös kolme yliopistoa ja sen teatterit sekä lukuisat museot ja galleriat tekevät kaupungista todellisen kulttuurikeskuksen.

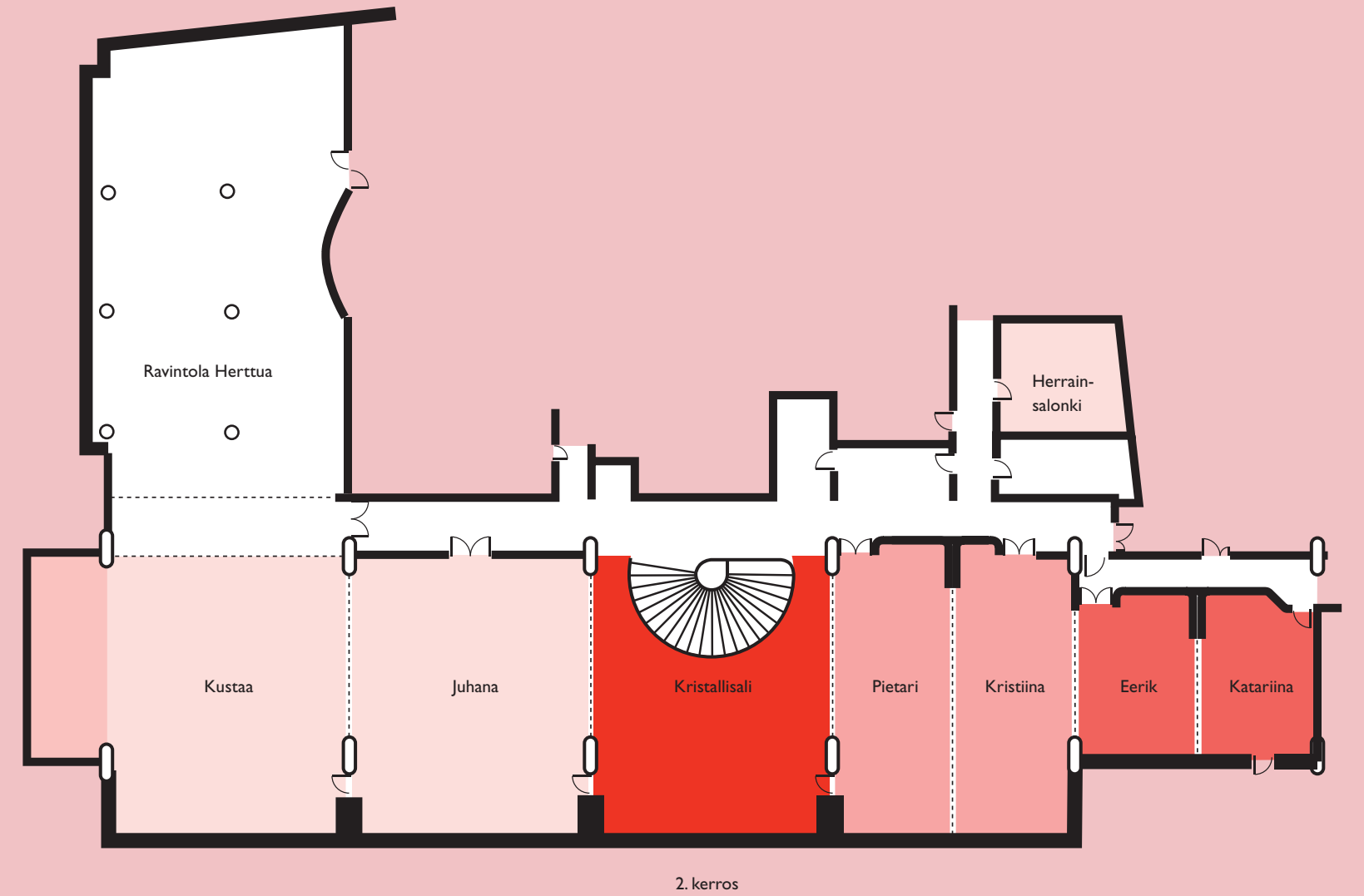
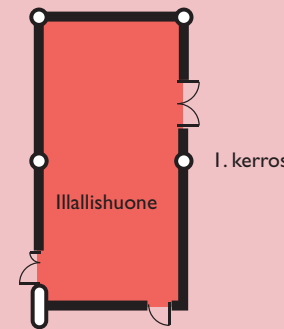
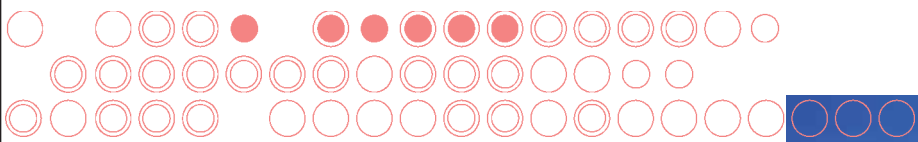
RAVINTOLAT & VAPAA-AIKA

Ihanat italialaiset maut toivottavat sinut tervetulleeksi ravintola Auroraan, joka tunnetaan myös kaupungin parhaista pihveistään. Aurora on kuin olohuone, jossa on monta tunnelmaa; ruokasali, trendikäs Lounge bar ja kodikas Kirjasto. Auroran yhteydessä on myös Illalliskabinetti varattavissa yksityistilaisuuksiin. Aamiainen ja kokousvieraiden lounaat tarjollaan valoisassa ja ilmapavassa toisen kerroksen Herttua-ravintolassa, jossa on 128 asiakaspaikkaa.

KOKOUKSET & TAPAHTUMAT

Turku on yksi Suomen vilkkaimmista kokouskaupungeista. Radisson SAS Marina Palace tunnetaan kaupungin suosituimpana kokous- ja kongressihotellina. Käytössäsi on kahdeksan eri kokoista kokous- ja juhlatilaa. Kuudesta tilasta on upeat näkymät joelle. Suurimpaan kokoustilaamme mahtuu 600 osallistujaa sekä teatterimuodossa että cocktailtilaisuuteen.

Kaikissa kokoustiloissamme on viimeisintä tekniikkaa edustava audiovisuaalinen välineistö, mm. dataprojektori. Koko hotellissa on langaton laajakaistaverkko. Vieraiden käytössä on myös Business Service Centre, jossa on tietokone nettiyhteydellä, tulostin sekä muita toimistovälineitä ja -tarvikkeita.



	Banettimuoto	Pyöreä pöytä	Diplomaattipöytä	Luokahuonemuoto	U-muoto	Teatterimuoto	Vaatanotto	Tilan korkeus	Pituus Leveys	Pinta-ala	Oven korkeus	Oven leveys	Sähköliitäntä	Valot	TV-liitäntä	Puhelinliitäntä
Kustaa	80	80	56	100	60	180	100	3,5	13,5 x 11,5	156	2,8	11,5	18	17	on	on
Juhana	80	80	56	100	60	150	100	3,5	13,5 x 11,5	156	1,9	1,9	18	17	on	on
Kustaa & Juhana	160	160	60	200	-	330	200	3,5	13,5 x 23	312	2,8	11,5	36	34	on	on
Pietari	30	30	30	30	20	50	40	3,5	13,5 x 5,5	74	2	1,7	7	8	on	on
Kristiina	30	30	30	30	20	50	40	3,5	13,5 x 5,5	74	2	1,7	5	8	on	on
Pietari & Kristiina	60	60	48	60	40	100	80	3,5	13,5 x 11	148	2	1,7	12	16	on	on
Aura sali (Kustaa, Juhana, Pietari, Kristiina & Kristallisali)	300	300	-	300	-	500	500	3,5	13,5 x 11	460	1,9	1,9	54	50	on	on
Eerik	20	20	24	24	10	40	20	2,5	7 x 6	42	2	1,7	9	3	on	on
Katariina	20	20	24	24	10	40	20	2,5	7 x 6	42	2	0,9	10	3	on	on
Eerik & Katariina	50	50	36	42	20	80	40	2,5	7 x 12	84	2	1,7	19	6	on	on
Kustaa, Juhana, Pietari, Kristiina, Eerik, Katariina & Kristallisali	-	-	-	-	-	600	600	2,5 - 3,5	13,5/7 x 59,5	700	2,8	11,5	73	60	on	on
Herrainsalonki	-	-	10	-	-	-	-	2,8	5,5 x 6	33	2	0,9	7	4	on	on
Illalliskabinetti	-	-	18	-	-	-	-	2,6	11,5 x 6	69	2	2,5	4	3	ei	on